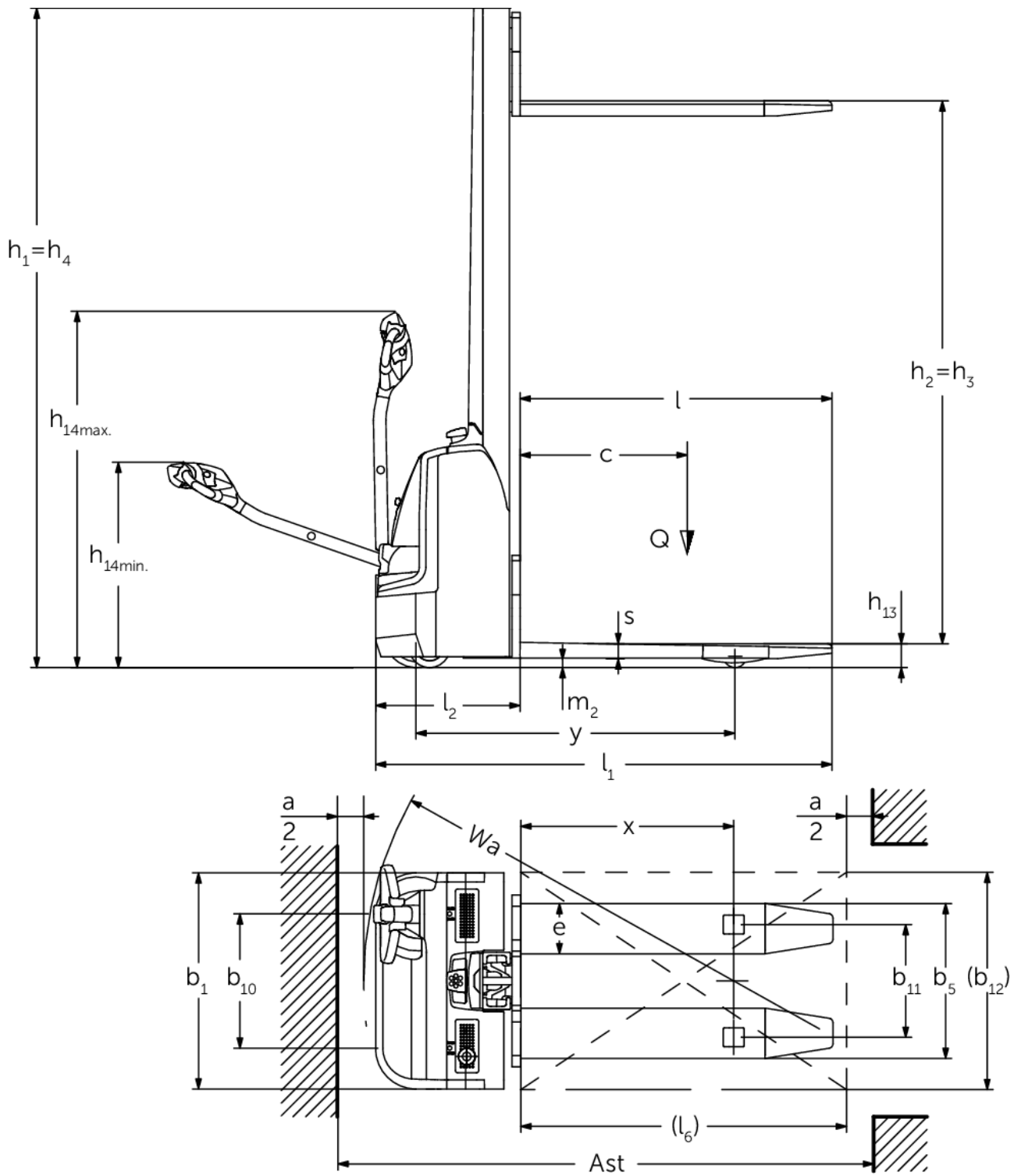


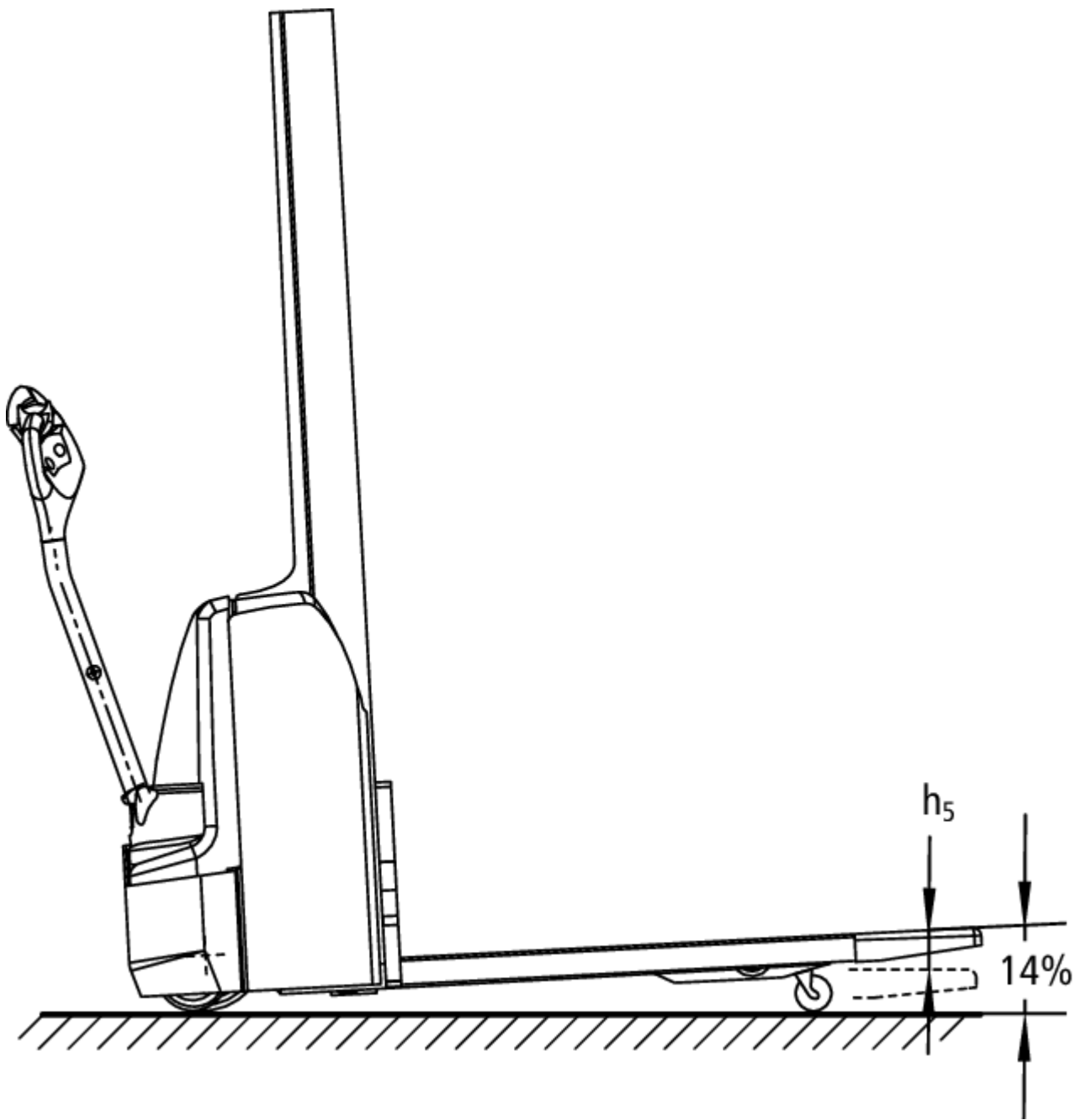


## **Apilador eléctrico de barra timón** **EMC 110 / 110 RK / B10**

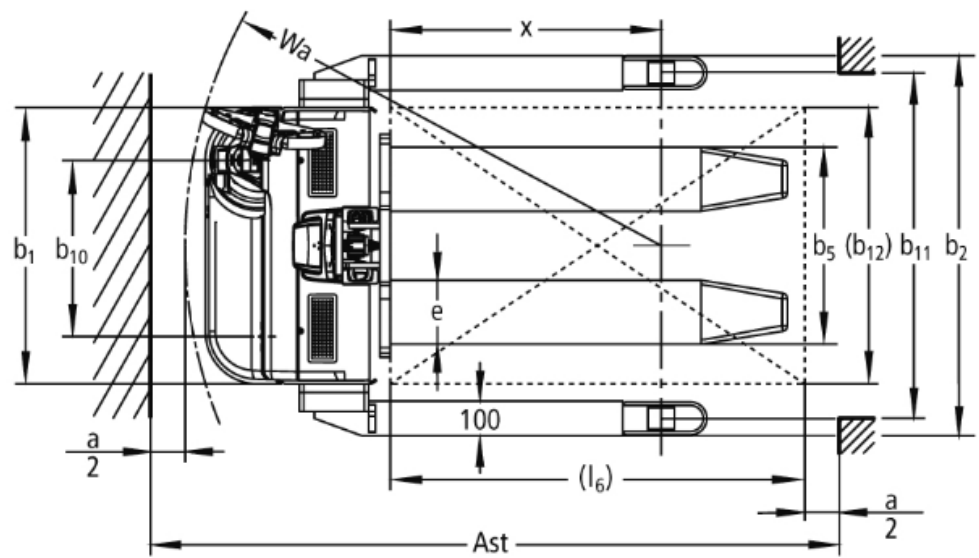
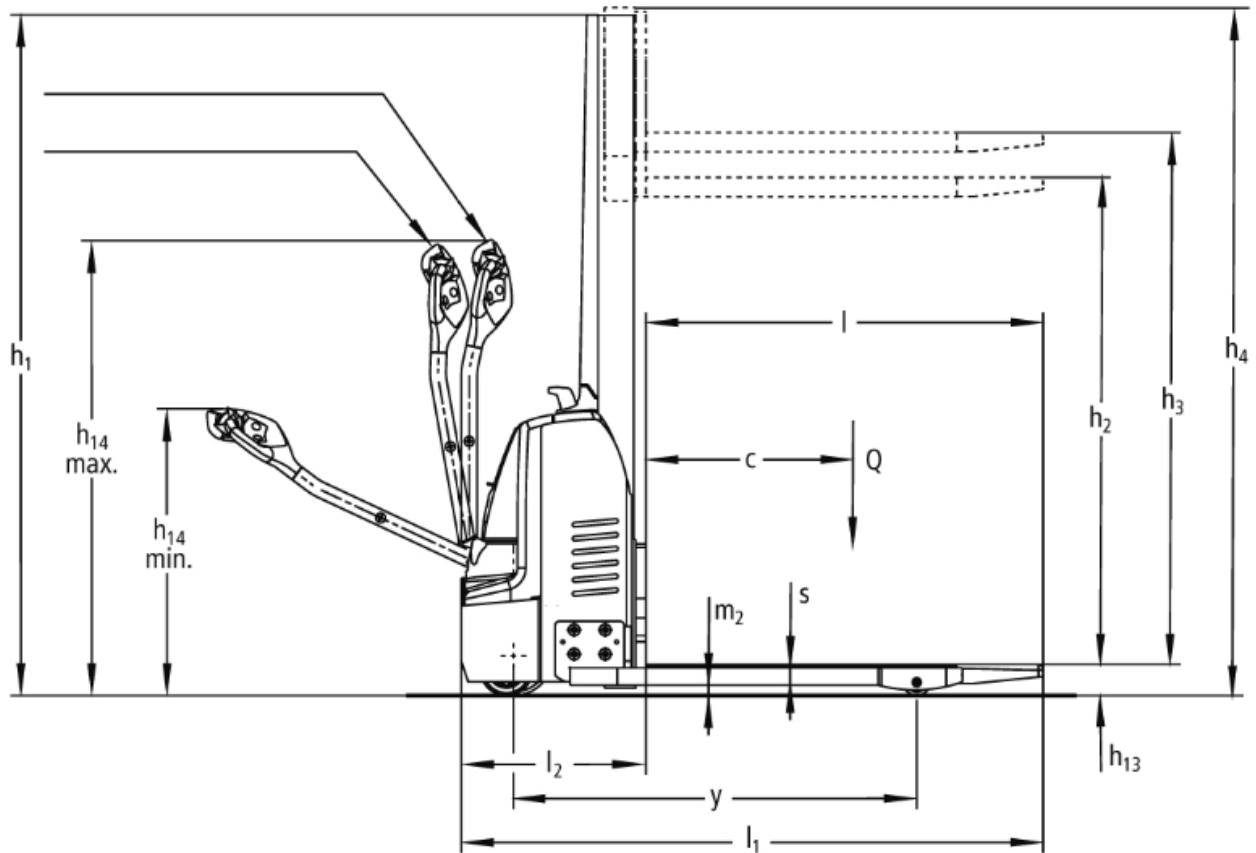
**Altura de elevación: 1540 mm / Capacidad de carga: 1000 kg**

# EMC 110 / 110 RK / B10





# EMC 110 / 110 RK / B10



# Tabla VDI

Versión: 10/2019

Marca distintiva	1.1	Fabricante (abreviatura)		Jungheinrich		
	1.2	Nomenclatura del fabricante		EMC 110	-	EMC B10
	1.3	Grupo de tracción		Eléctrico		
	1.4	Manipulación		A pie/barra timón	A pie	A pie/barra timón
	1.5	Capacidad de carga/carga	Q kg	1.000		
	1.6	Distancia al centro de gravedad de la carga	c mm	600		
	1.8	Distancia a la carga	x mm	784		
	1.9	Distancia entre ejes	y mm	1.168		
	Pesos	2.1.1	Peso propio (incl. batería)	kg	490	510
2.2		Peso por eje con carga delante/detrás	kg	500 / 990	510 / 1.000	530 / 1.005
2.3		Peso por eje sin carga delante/detrás	kg	350 / 140	360 / 150	390 / 145
Ruedas/chasis	3.1	Bandajes		PU / Pevopur		
	3.2	Dimensiones de ruedas, delante		Ø 230 x 70		
	3.3	Dimensiones de neumáticos, detrás		Ø 77 x 70 / Ø 77 x 50	Ø 85x85	Ø 77 x 75 / Ø 77 x 50
	3.4	Ruedas adicionales		Ø 150 x 54		Ø 140x 54
	3.5	Ruedas, número delante/detrás (x = con tracción)		1x +1/2		
	3.6	Ancho de vía, delante	b <sub>10</sub> mm	510		
	3.7	Ancho de vía, detrás	b <sub>11</sub> mm	415	1.000	
	3.7.1	2 Ancho de vía, detrás	mm	-	1.170	
	3.7.2	3 Ancho de vía, detrás	mm	-	1.370	
Medidas básicas	4.2	Altura del mástil de elevación replegado (h1)	h <sub>1</sub> mm	1.970		
	4.3	Elevación libre (h2)	h <sub>2</sub> mm	1.540		
	4.4	Elevación (h3)	h <sub>3</sub> mm	1.540		
	4.5	Altura del mástil de elevación extendido (h4)	h <sub>4</sub> mm	1.970		
	4.9	Altura de la empuñadura de barra timón en posición de marcha min./máx.	mm	821 / 1.305		
	4.15	Altura bajada	mm	88		
	4.19	Longitud total	l <sub>1</sub> mm	1.685		
	4.20	Longitud incluye dorsal de horquillas	l <sub>2</sub> mm	535		
	4.21	Ancho total	b <sub>1</sub> / b <sub>2</sub> mm	800		
	4.22	Dimensiones de horquillas	s/ e/l mm	56 / 185 / 1.150		
	4.25	Ancho exterior sobre horquillas (medida 1), ancho sobre horquillas	b <sub>5</sub> mm	570		
	4.25.1	Ancho exterior sobre horquillas (medida 2)	b <sub>5</sub> mm	550	-	550
	4.32	Margen con el suelo, centro distancia entre ejes	m <sub>2</sub> mm	30	40	
	4.34	Ancho de pasillo de trabajo (palet 1000x1200 transversal)	Ast mm	1.945		
	4.34.1	Ancho de pasillo de trabajo (palet 800x1200 longitudinal)	Ast mm	1.995		
4.35	Radio de giro	W <sub>a</sub> mm	1.378			
Prestaciones	5.1	Velocidad de marcha con/sin carga	km/h	4.2 / 5		
	5.2	Velocidad de elevación con/sin carga	m/s	0.09 / 0.16		
	5.3	Velocidad de descenso con/sin carga	m/s	0.12 / 0.13		
	5.7	Capacidad de rampa con/sin carga	%	3.5 / 15		
	5.10	Freno de servicio		generador		
Motor eléctrico/ sistema eléctrico	6.1	Motor de tracción, potencia S2 60 min	kW	0.50		
	6.2	motor de elevación, potencia con S3	kW	1.5		
	6.3	Batería según DIN 43531/35/36		no		
	6.4	Tensión de batería/capacidad nominal	V / Ah	12 / 70		

	6.5	Peso de la batería	kg	63		
	6.6.1	Consumo energético según ciclo EN	kWh/h	0.40	-	0.40
	6.6.2	Equivalente CO2 según EN16796	kg/h	0,22	-	0,22
Otros	10.7	Nivel sonoro según EN12053, al oído del conductor	dB (A)	70		
<p>- Esta hoja técnica conforme a la directiva VDI 2198 indica sólo los valores técnicos del equipo estándar. Un bandaje diferente, otros mástiles de elevación, dispositivos adicionales, etc, pueden dar otros valores.</p>						

- 4.2: Para EMC 112 RK diagonal según VDI: + 159 mm - 4.3: Para EMC 112 RK diagonal según VDI: + 159 mm - 4.4: Para EMC 112 RK diagonal según VDI: + 159 mm - 4.5: Para EMC 112 RK diagonal según VDI: + 159 mm - 4.33: Para EMC 112 RK diagonal según VDI: + 262 mm - 4.34: Para EMC 112 RK en versión con mástil alto:: + 460 mm



**Jungheinrich de España, S.A.U.**

C/ Sierra Morena, 5  
Área Empresarial Andalucía  
28320 Pinto (Madrid)  
Línea de atención al cliente  
Teléfono 902 120 895

Línea de atención al cliente  
Teléfono 902 120 895

info@jungheinrich.es  
www.jungheinrich.es

Jungheinrich de España S.A.U. y las  
fábricas alemanas de Norderstedt  
Moosburg y Landsberg están  
certificadas.

ISO 9001  
ISO 14001

Las carretillas de Jungheinrich cumplen  
los requisitos de seguridad europeos.



 **JUNGHEINRICH**

The Jungheinrich logo, featuring a red upward-pointing arrow above the word 'JUNGHEINRICH' in a bold, black, sans-serif font.